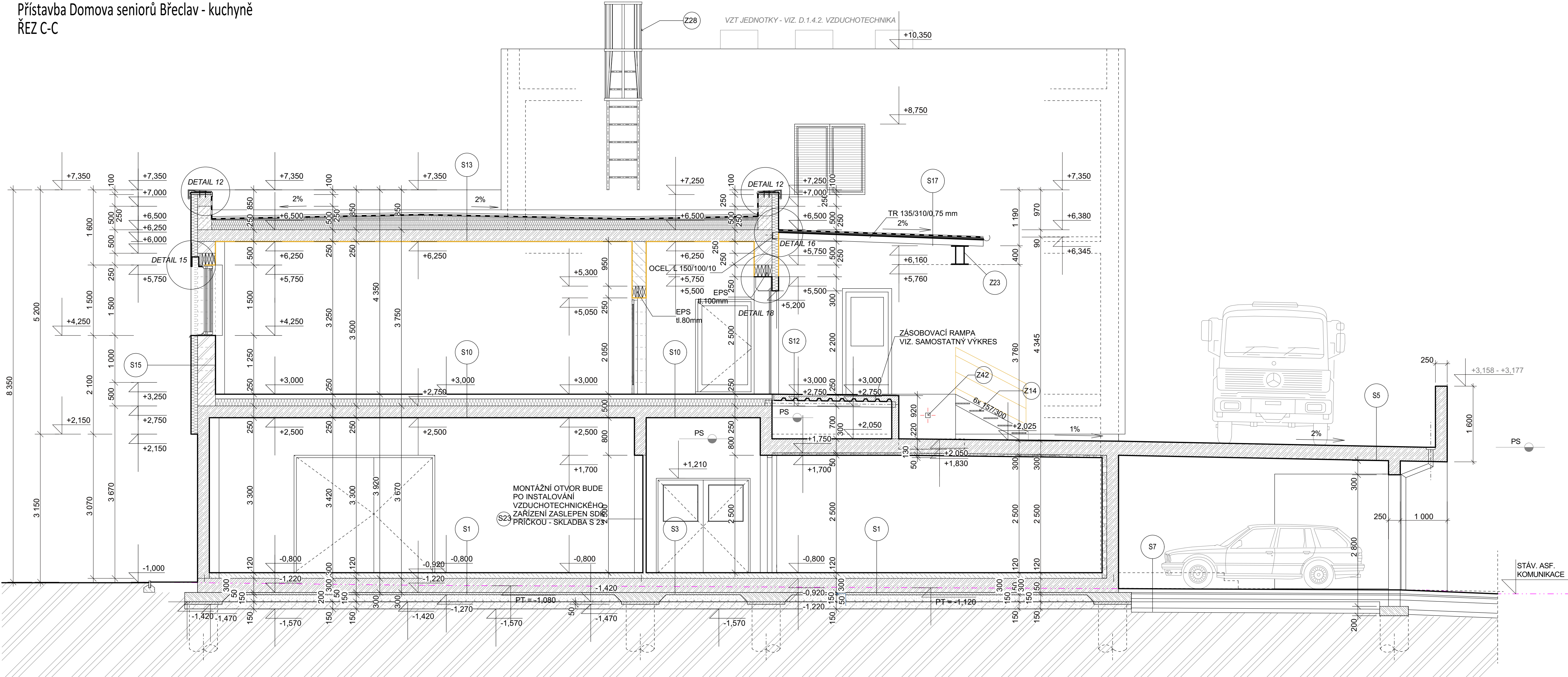



## Přístavba Domova seniorů Břeclav - kuchyně ŘEZ C-C




### LEGENDA MATERIÁLU:

	ZAKL. DESKA C30/37 XA2 (VODOSTAVEBNÍ), VÝZTUŽ B 500B, SÍŤE KARI B51500M, KRYTÍ 30 mm		PŘÍČKY - BROUŠENÝ CIHELNÝ BLOK PRO TL. STĚNY 125 MM NA MALTU PRO TENKÉ SPÁRY 497/115/249, PEVNOST P8/P10, $\lambda = 0,25 \text{ W/(mK)}$ , NA CELOPOŠŮNÉ SYSTÉMOVÉ LEPIDLO
	OBVODOVÉ ZDIVO - BROUŠENÝ CIHELNÝ BLOK PRO TL. STĚNY 380 MM NA MALTU PRO TENKÉ SPÁRY 248/380/249, PEVNOST P10, $\lambda = 0,107 \text{ W/(mK)}$ , NA CELOPOŠŮNÉ SYSTÉMOVÉ LEPIDLO		VNITŘNÍ OBEZDÍVKA (TEPEL. IZOLACE PRO VNITŘNÍ PROSTŘEDÍ) MINERÁLNÍ TEPELNÉ IZOLAČNÍ DESKY TL. 100, 200 MM (100/200 x 390 x 850), $\lambda = 0,045 \text{ W/(mK)}$ LEPIŠNO NA ZDIVO SYSTÉMOVÝM LEPIDLEM, POD OBLADKY PŘIDÁVY SYSTÉMOVÉ HMOŽDINKY, OMÍTKA JEMNOZRNÁ SYSTÉMOVÁ / KERAMICKÝ OBLAD.
	ZAKLÁDACÍ VRSTVA OBVODOVÉHO ZDIVA - BROUŠENÝ CIHELNÝ BLOK S MINERÁLNÍ IZOLACÍ PRO TL. STĚNY 380 MM NA MALTU PRO TENKÉ SPÁRY 240/380/249, PEVNOST P10 MPa, $U = 0,15 \text{ W/m}^2\text{K}$ , NA CELOPOŠŮNÉ SYSTÉMOVÉ LEPIDLO		STĚNOVÝ SENDVIČOVÝ IZOLAČNÍ PANEL PRO CHLADIRENSKÉ BOXY TL. 100 MM, VČ. DVEŘÍ, VYHOVUJE EKOLOG. A HYGIEN. PŘEDPISUM, VNĚJŠÍ I VNITŘNÍ POVRCH POZINKOVANÝ LAKOVANÝ PLECH RAL 9010. VNITŘEK PANELU TVOŘÍ IZOLAČNÍ VRS Z POLYURETANU.
	VNITŘNÍ NOSNÉ ZDIVO - BROUŠENÝ CIHELNÝ BLOK PRO TL. STĚNY 300 MM NA MALTU PRO TENKÉ SPÁRY 247/300/249, PEVNOST P15, $\lambda = 0,28 \text{ W/(mK)}$ , NA CELOPOŠŮNÉ SYSTÉMOVÉ LEPIDLO		ŠTĚRKOPÍSKOVÝ PODSPY, HUTNĚNO VIZ. D1.2.1. STAVEBNĚ KONSTRUKČNÍ ŘEŠENÍ
	ZAKLÁDACÍ VRSTVA OBVODOVÉHO ZDIVA - BROUŠENÝ CIHELNÝ BLOK S MINERÁLNÍ IZOLACÍ PRO TL. STĚNY 300 MM NA MALTU PRO TENKÉ SPÁRY 248/300/249, PEVNOST P10 MPa, $U = 0,22 \text{ W/m}^2\text{K}$ , NA CELOPOŠŮNÉ SYSTÉMOVÉ LEPIDLO		ZEMINA NASYPANÁ, HUTNĚNO VIZ. D1.2.1. STAVEBNĚ KONSTRUKČNÍ ŘEŠENÍ
	VNITŘNÍ NOSNÉ ZDIVO - BROUŠENÝ CIHELNÝ BLOK PRO TL. STĚNY 240 MM NA MALTU PRO TENKÉ SPÁRY 372/240/249, PEVNOST P15, $\lambda = 0,28 \text{ W/(mK)}$ , NA CELOPOŠŮNÉ SYSTÉMOVÉ LEPIDLO		ZEMINA PŮVODNÍ
	ZAKLÁDACÍ VRSTVA OBVODOVÉHO ZDIVA - BROUŠENÝ CIHELNÝ BLOK S MINERÁLNÍ IZOLACÍ PRO TL. STĚNY 250 MM NA MALTU PRO TENKÉ SPÁRY 247/250/249, PEVNOST P10 MPa, $U = 0,26 \text{ W/m}^2\text{K}$ , NA CELOPOŠŮNÉ SYSTÉMOVÉ LEPIDLO		OCHRANA MAZANINA C12/15 TL. 50-150 MM
	PŘÍČKY - BROUŠENÝ CIHELNÝ BLOK PRO TL. STĚNY 150 MM NA MALTU PRO TENKÉ SPÁRY 497/140/249, PEVNOST P8/P10, $\lambda = 0,26 \text{ W/(mK)}$ , NA CELOPOŠŮNÉ SYSTÉMOVÉ LEPIDLO		

DOKUMENTACE PRO VYVEDENÍ STAVBY																			
1	2	3	4	5	6	7	8	9	10	11	12	13	14	15	16	17	18	19	20
MÍSTO STAVBY: Na Pěšině 2842, Břeclav										KATASTRÁLNÍ ÚZEMÍ: Břeclav									
Parcel.č.: st.p. parc.č.33651, 4644, poz.p. parc.č.25611/44, 3724/1, 2561/1																			
ZADAVATEL A INVESTOR PROJEKTU										LOGO FIRMY					ODSOUHLAŠENO INVESTOREM				
Město Břeclav, nám. T.G.Masaryka 3, 690 81 Břeclav, IČ - DIČ: 00283061																			

<

PROJEKTANT SPECIALISTA: STAVEBNÍ FIRMA PLUS s.r.o. Měšťanská 3992/109 695 01 Hodonín, www.firmaplus.cz tel: +420 518 120 022		LOGO FIRMY 		AUTORIZAČNÍ RAŽITKO	
VYPRACOVAL:		KONTROLOVAL:			
Jaromíra Pichulová DIS.		Jiří Šetina DIS.			
PROFESE: D.1.1 ARCHITEKTONICKO STAVEBNÍ ŘEŠENÍ					
NÁZEV STAVEBNÍHO OBJEKTU: SO 01 PŘÍSTAVBA KUCHYNĚ				DATUM: 07/2018	
OBSAH VÝKRESU:				MĚŘÍTKO: 1 : 50	
<b>ŘEZ C-C</b>				Č.ZAK.: 055-17	
				ČÍSLO VÝKRESU: <b>D.1.1.2.10</b>	