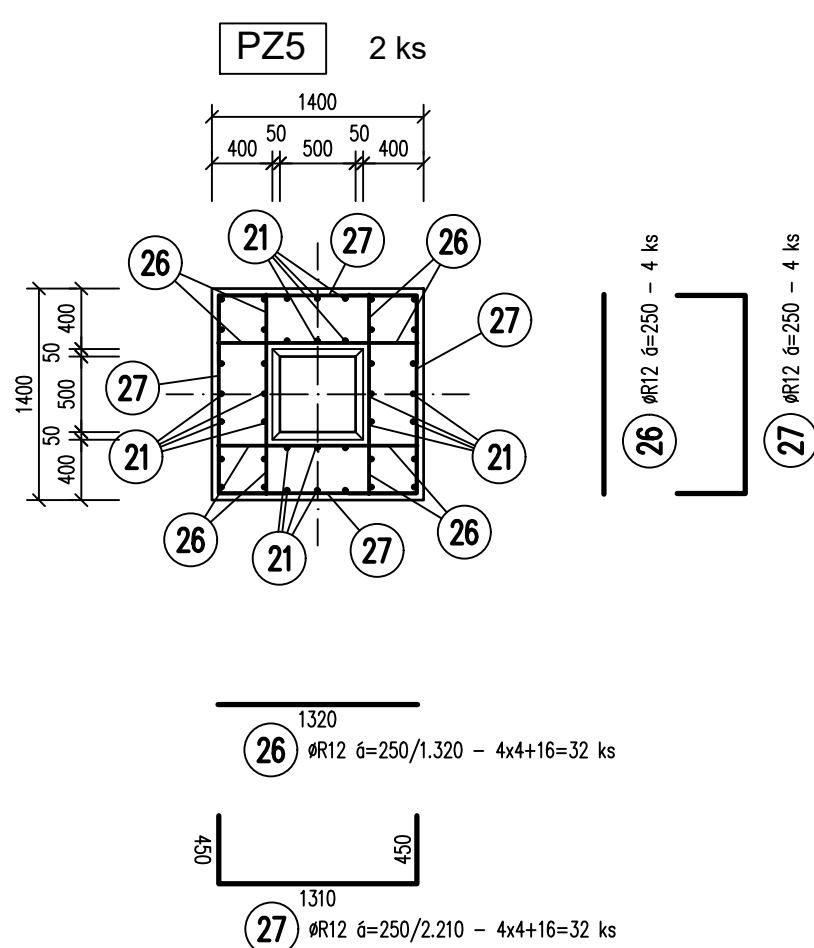
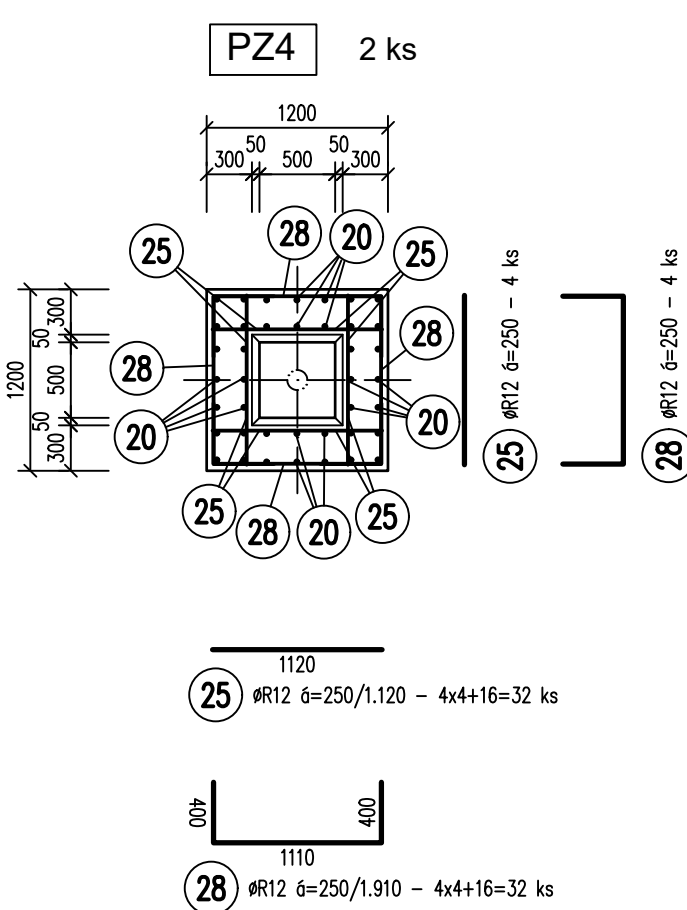
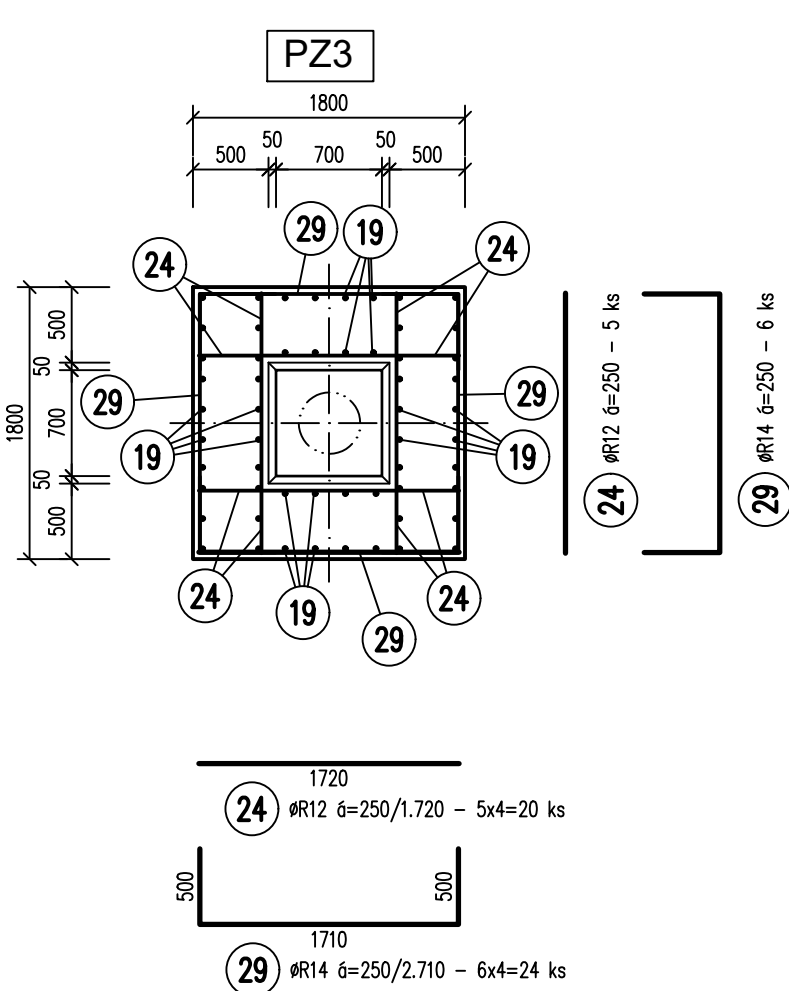
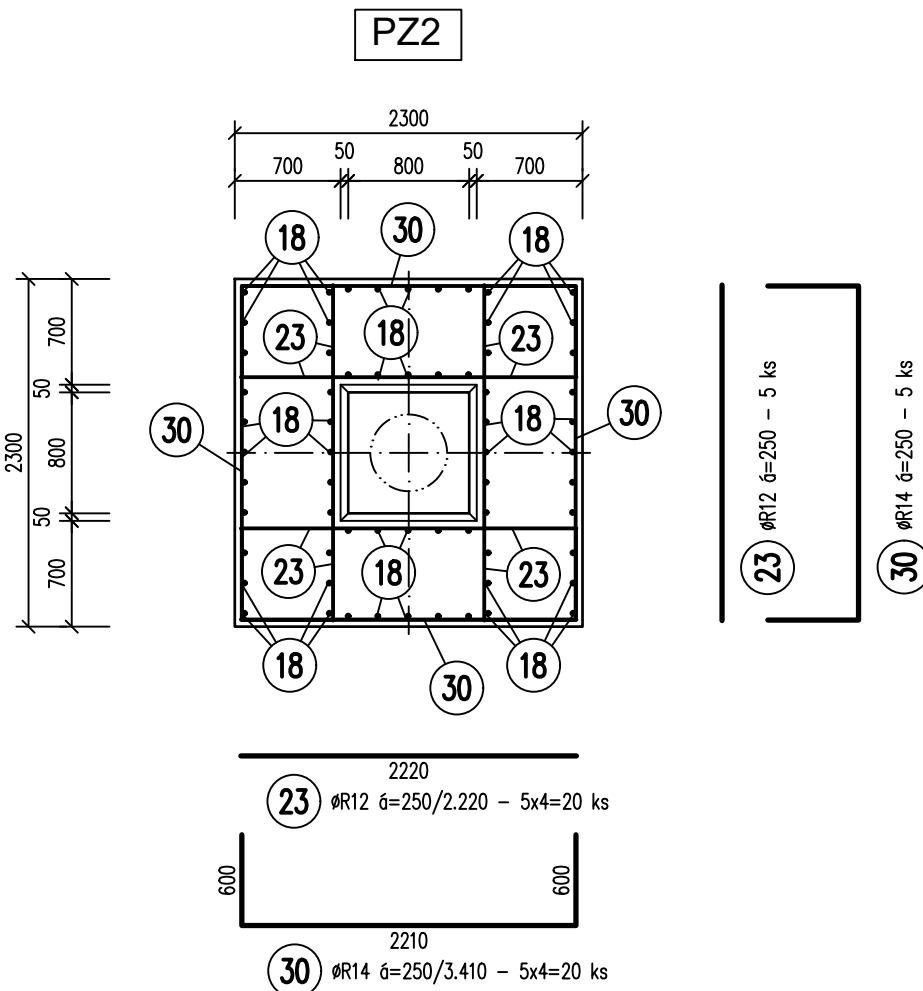
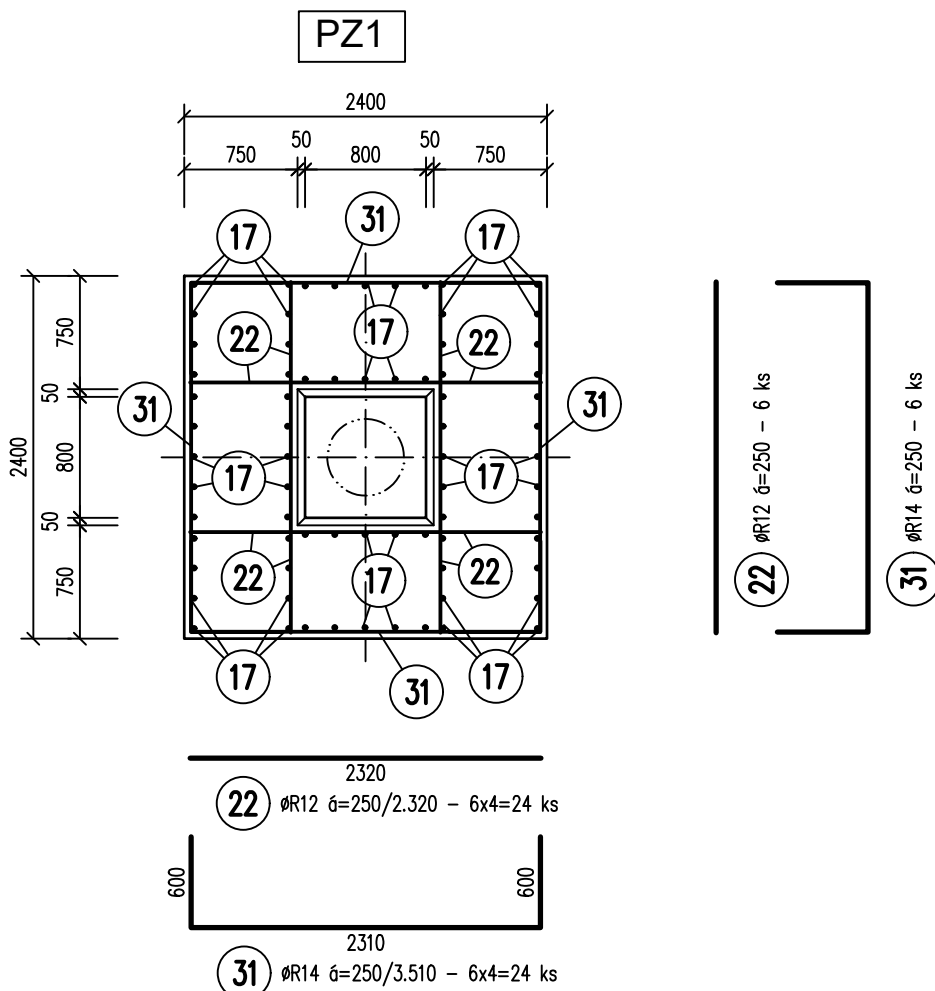


TVAR A VÝZTUŽ ZÁKLADŮ TOBOGÁNU VENKOVNÍHO BAZÉNU



VÝKAZ VÝZTUŽE

Č.P.	Ø	Délka [m]	Počet	Délka [m]		
				R12	R14	R16
12	R16	3,50	38			133,000
13	R16	3,40	36			122,400
14	R16	2,90	24			69,600
15	R14	1,90	32		60,800	
16	R14	2,20	44		96,800	
17	R16	4,85	36			174,420
18	R16	4,44	32			142,080
19	R16	4,39	28			122,920
20	R14	2,85	40		113,800	
21	R14	2,94	40		117,400	
22	R12	2,32	24	55,680		
23	R12	2,22	20	44,400		
24	R12	1,72	20	34,400		
25	R12	1,12	32	35,840		
26	R12	1,32	32	42,240		
27	R12	2,21	32	70,720		
28	R12	1,91	32	61,120		
29	R14	2,71	24		65,040	
30	R14	3,41	20		68,200	
31	R14	3,51	24		84,240	
Celková délka [m]				344,400	606,280	764,420
Specifická hmotnost [kg/m]				0,888	1,208	1,578
Celková hmotnost [kg]				305,827	732,386	1206,255
Celková hmotnost [kg]				2244,468		

VÝKAZ KARI SÍTÍ

(S1) KARI SÍŤ Ø6-100/100, M2=23,0, HMOTNOST= 103,0 kg

(S2) KARI SÍŤ Ø8-100/100, M2=15,0, HMOTNOST= 119,0 kg

POZNÁMKA

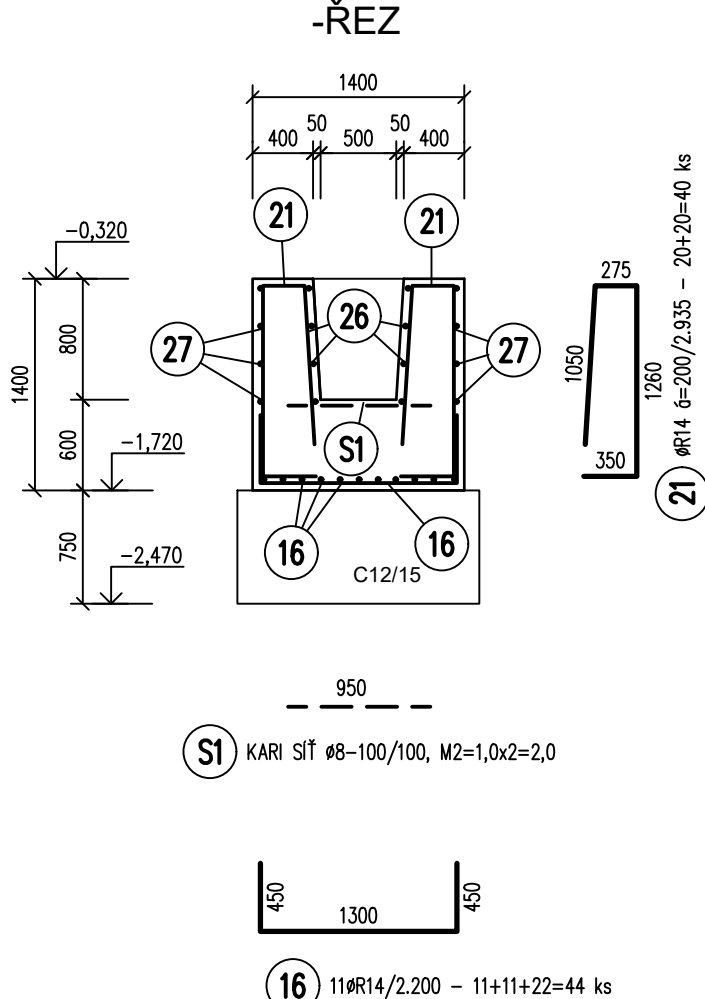
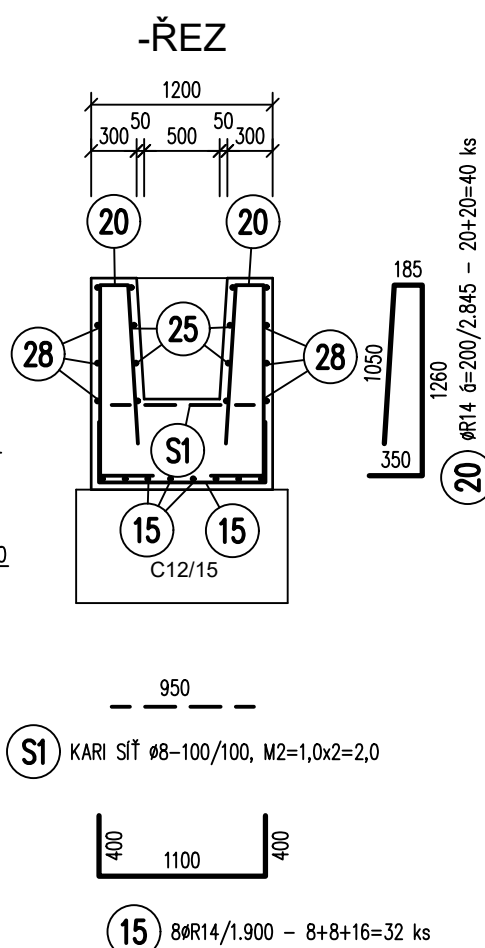
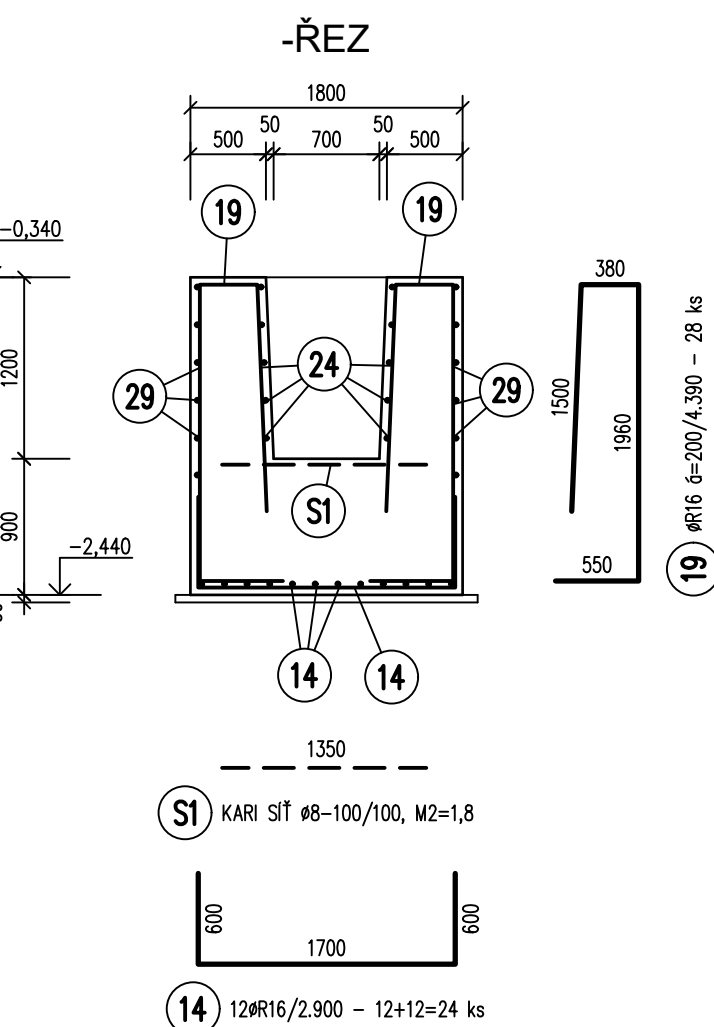
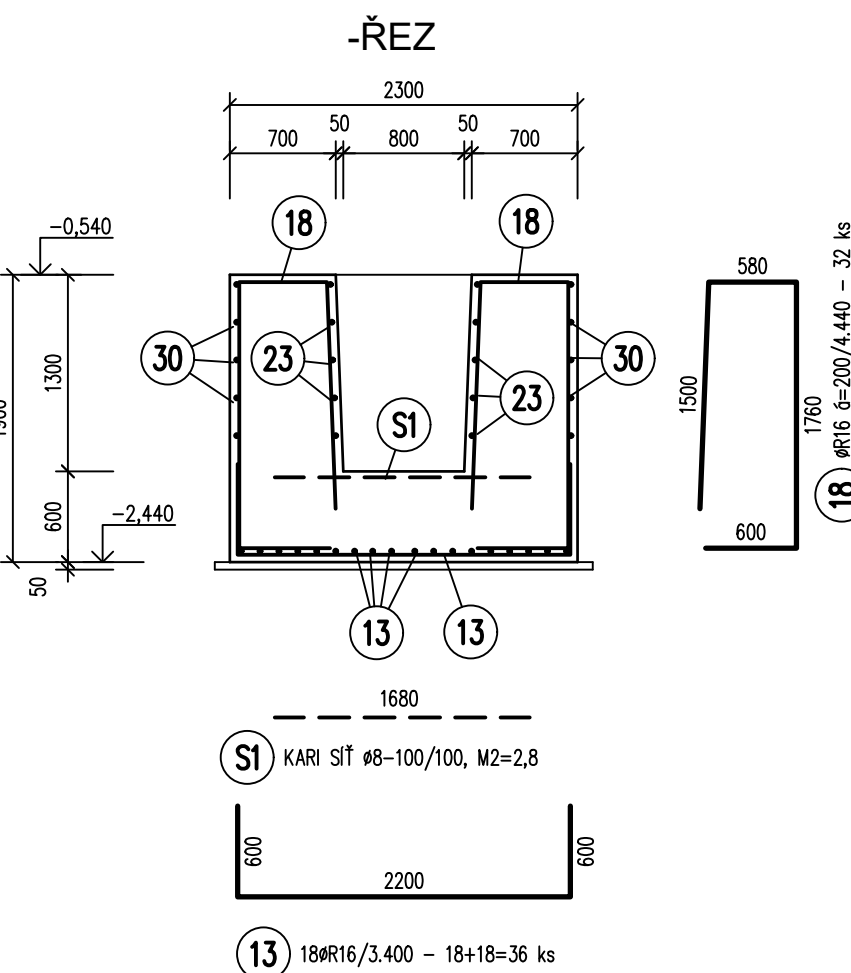
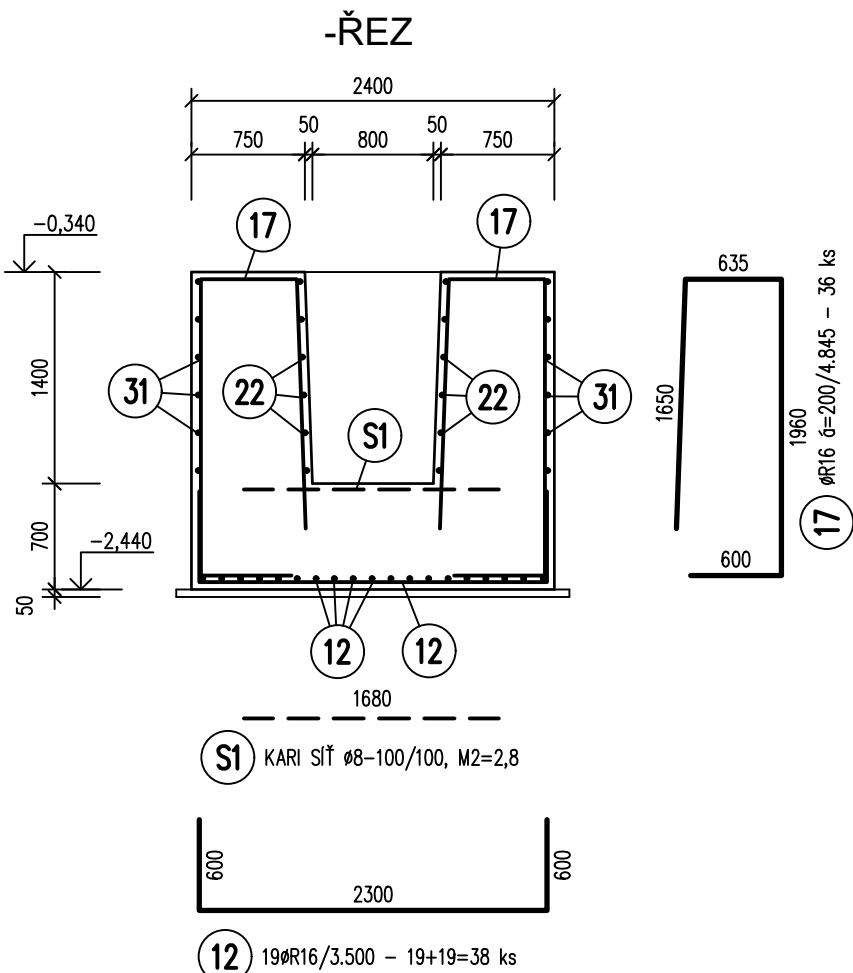
- KRYTÍ HLAVNÍ VÝZTUŽE-40 mm.
- POPIS DÍLEK PŘÍSLUŠNÝCH ÚSEKŮ VÝZTUŽNÝCH VLOŽEK JE VZTAŽEN K JEJICH STŘEDNICI (OSE).
- NEDÍLNOU SOUČÁSTÍ TOHOTO VÝKRESU PRO PROVÁDĚNÍ ZÁKLADOVÝCH KONSTRUKCÍ JSOU PŘÍSLUŠNÉ VÝKRESY STAVEBNÍ ČÁSTI P.D., KDE JE UVEDEN POPIS ZÁKLADOVÝCH KONSTRUKCÍ V PŮDORYSE, VÝŠKOVÉ KÓTY A ŘEZY.
- DŮLEŽITOU SOUČÁSTÍ VÝŠE UVEDENÝCH PODKLADŮ JE ROVNĚŽ TECHNOLOGICKÝ VÝKRES DODAVATELE BAZÉNU.
- DISTANČNÍ VÝZTUŽ BUDE POUŽITA DLE ZVYKLOSTÍ DODAVATELE
- STAVEBNÍ ÚPRAVY A PROSTUPY V ZÁKLADOVÝCH KONSTRUKCÍCH BUDOU PROVEDENY PODLE STAVEBNÍ A TECHNOLOGICKÉ ČÁSTI PROJEKTOVÉ DOKUMENTACE.
- TVARY ZÁKLADOVÝCH PATEK JE NUTNO PŘED REALIZACÍ PŘEVĚŘIT U DODAVATELE TOBOGÁNU S OHLEDEM NA TVAR KALICHU, HLoubKU KOTVENÍ A REAKCE NA ZÁKLADY (KONKRÉTNÍHO DODAVATELE). BEZ TĚTO KOORDINACE NENÍ MOŽNO ZÁKLADOVÉ PATKY REALIZOVAT

LEGENDA ZNAČENÍ KONSTRUKCÍ

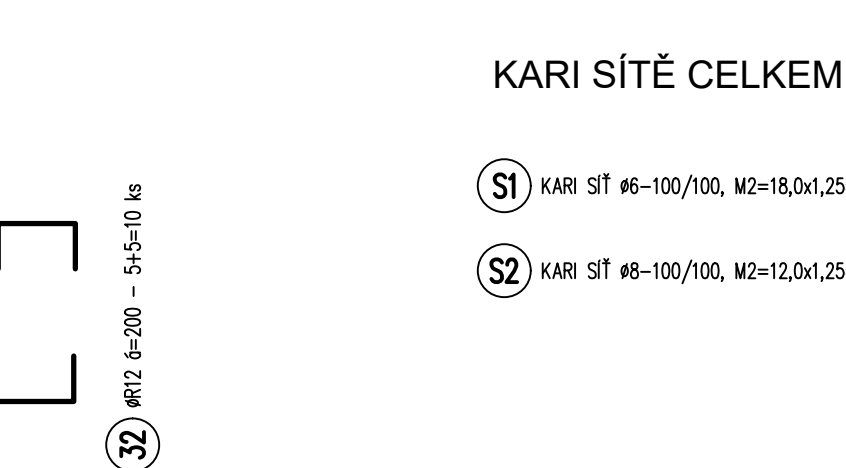
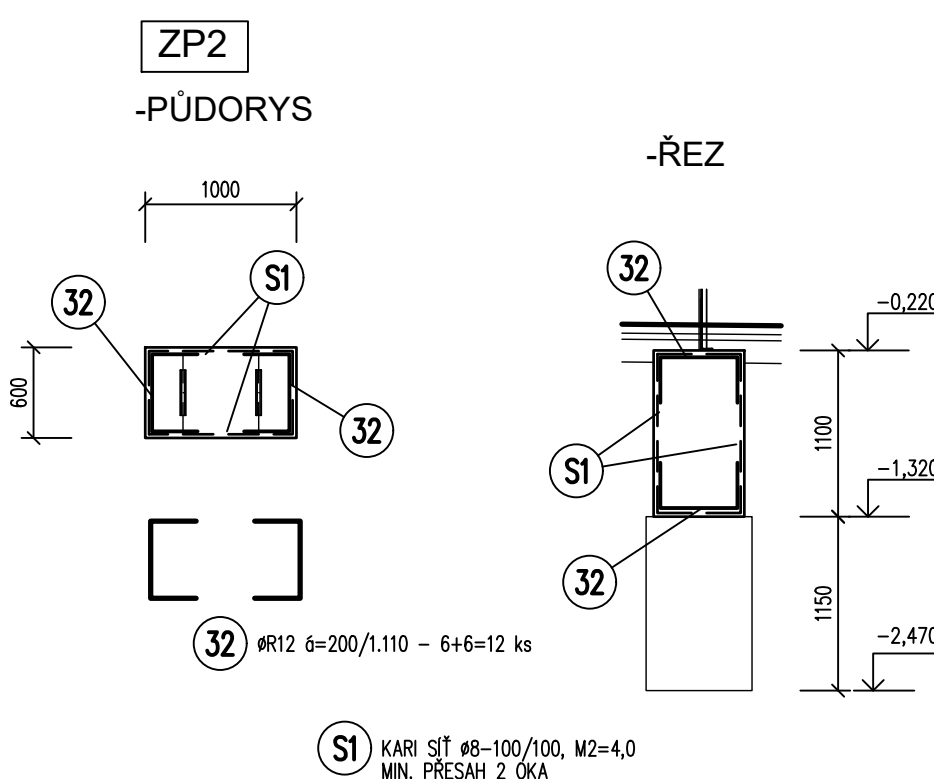
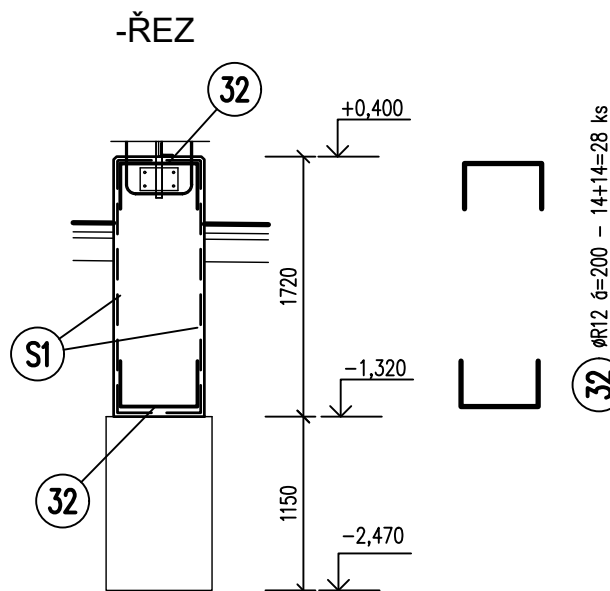
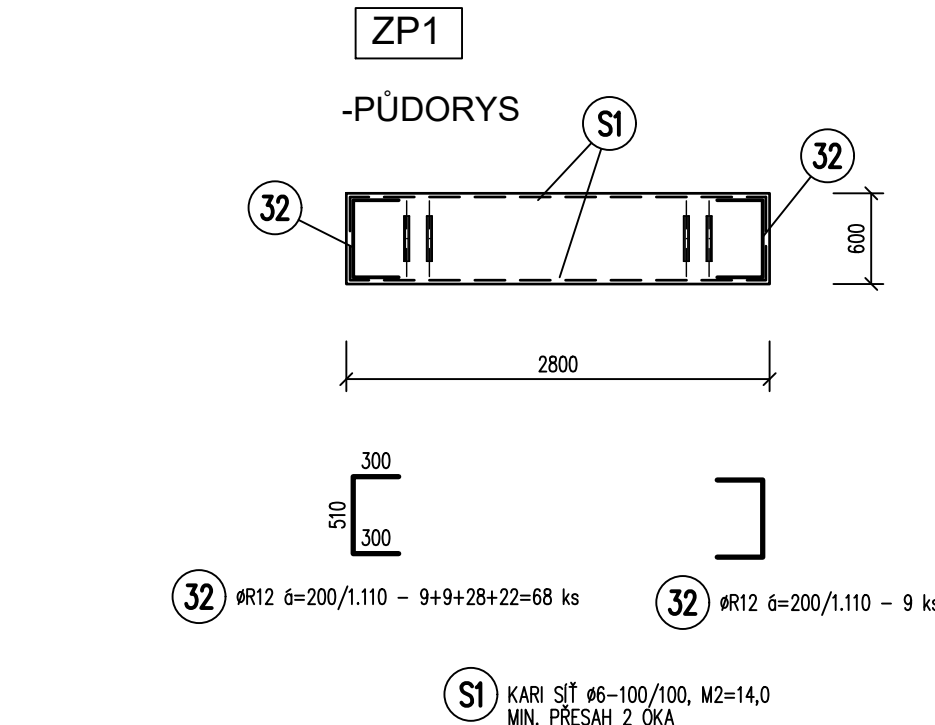
[PZx] - ZÁKLADOVÁ PATKA [ZPx] - ZÁKLADOVÝ PAS

BETON: C30/37 XC2 XA1 Dmax22-S3

OCEL B500B (R), B500A - kari sítě KRYTÍ HLAVNÍ VÝZTUŽE 40mm



a)				
OZN.	ZMĚNA	DATUM	PROVEDL.	KONTROLA
VYPRACOVAL	ING. MILAN PETRŮ			
PROJEKTANT	ING. MILAN PETRŮ			
SCHVÁLIL	ING. MICHAL ONDROUŠEK			
KONTROLOVAL	ING. MICHAL ONDROUŠEK			
INVESTOR	Město Břeclav			
MÍSTO STAVBY	Fibichova 3385/1, 690 02 Břeclav			
STAVBA	PD - REKONSTRUKCE MĚSTSKÉHO KOUPLAŘIŠTĚ V BŘECLAVI			
SO04 VENKOVNÍ BAZÉNY STAVEBNÉ KONSTRUKČNÍ ŘEŠENÍ		Č. ZAK.	11210-003-001	
		ARCHIVNÍ ČÍSLO	HP4-2-101597	
		LISTŮ	1	POČET A4 8
		MĚŘÍTKO	1:50	POŘADOVÉ Č.
TVAR A VÝZTUŽ ZÁKLADŮ TOBOGÁNU A SKLUZAVKY				04



KARI SÍŤ CELKEM

(S1) KARI SÍŤ Ø6-100/100, M2=18,0x1,25=23,0

(S2) KARI SÍŤ Ø8-100/100, M2=12,0x1,25=15,0