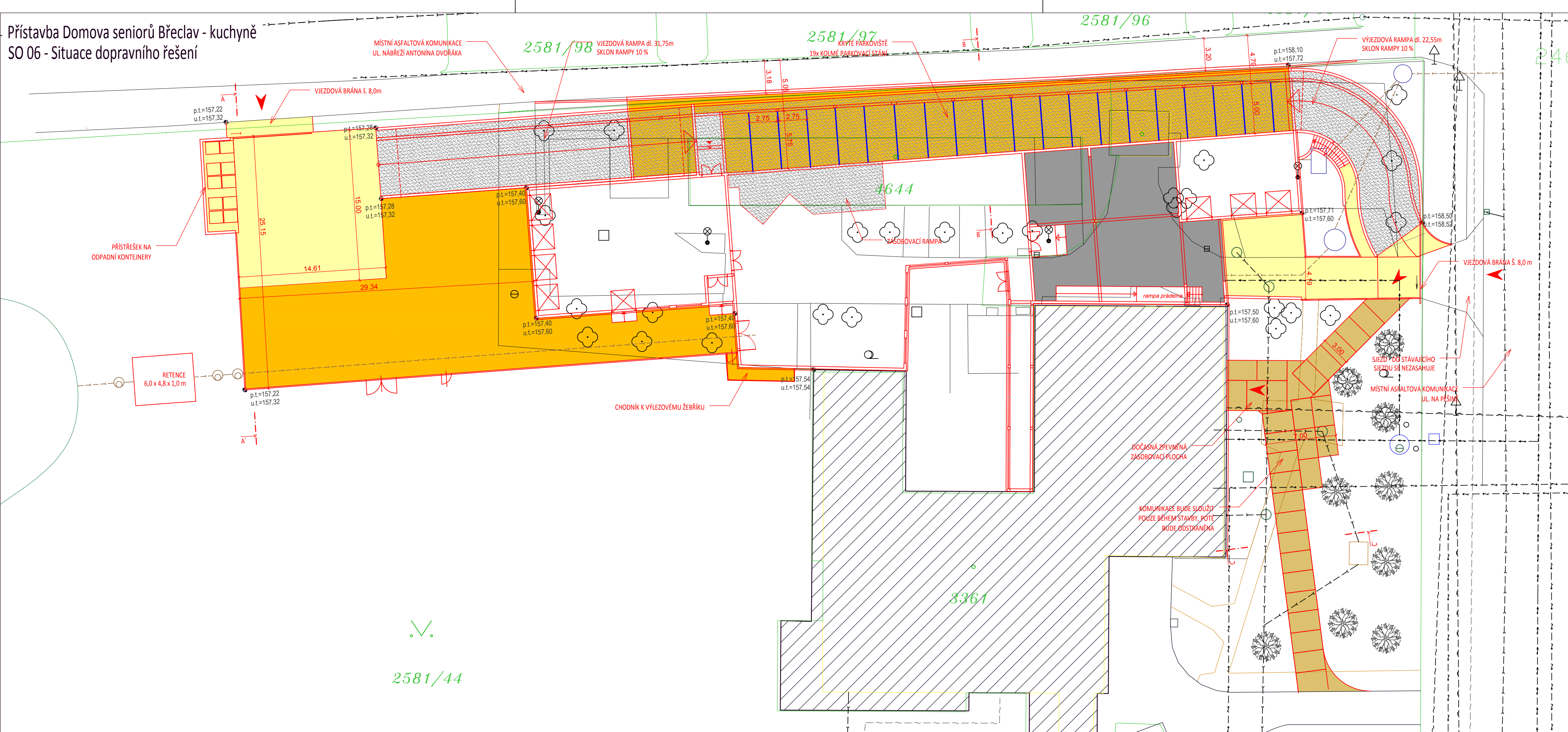


Přístavba Domova seniorů Břeclav - kuchyně






SO 06 - Situace dopravního řešení



LEGENDA

- ŘEŠENÉ ÚZEMÍ
— KATASTR
— PŮVODNÍ STAV

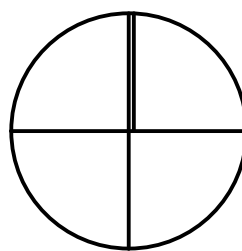
LEGENDA POVRCHŮ

- | | |
|-------------------------------------------------------------------------------------|----------------------------------------------------------|
|  | BROUŠENÝ BETON |
|  | BROUŠENÝ BETON - ŽASOBOVACÍ RAMPA |
|  | ZASAKOVACÍ BETONOVÁ DLAŽBA |
|  | DOČASNÁ KOMUNIKACE - ŽELEZOBETONOVÉ PANELE + DOBETONÁVKA |
|  | BETONOVÁ ZÁMKOVÁ DLAŽBA |

STÁVAJÍCÍ INŽENÝRSKÉ SÍTĚ

- | | |
|--|------------------|
| | KANALIZACE |
| | VODOVOD |
| | VEDENÍ NN |
| | PLYNOVOD |
| | SDĚLOVACÍ KABELY |

S



DOKUMENTACE PRO PROVEDENÍ STAVBY

1	2	3	4	5	6	7	8	9	10	11	12	13	14	15	16	17	18	19	20
---	---	---	---	---	---	---	---	---	----	----	----	----	----	----	----	----	----	----	----

MÍSTO STAVBY: Na Pěšině 2842, Břeclav

KATASTRÁLNÍ ÚZEMÍ: Břeclav

Parc.č.: st.p. parc.č.3361, 4644, poz.p. parc.č.2581/44, 3724/1, 2581/1

LOGO FIRM



ODSOUHLASENO INVESTOREM

+0,000 = 158,52 m.n.m. Bpv

COPYRIGHT:
TENTO VÝKRES JE AUTOROVÝM DUŠEVNÍM VLASTNICTVÍM A NESMÍ BÝT BEZ JEHO SOVOLENÍ KOPÍROVÁN NEBO ZPŘÍSTUPNĚN
TŘETÍM OSOBÁM (ODVOLÁVÁME SE NA ZÁKON O AUTORSKÉM PRÁVU A PRÁVECH SOUVISEJÍCÍCH S AUTORSKÝM PRÁVEM).

AUTOR PROJEKTU:

VYPRACOVAL:

KONTROLOVAL:

HL.INŽ.PROJEKTU

Jaromíra Plchutová Di

NÁZEV PROJEKTU:

Pristavba Domova senioru Breclav - kuchyne

GENERÁLNÍ PROJEKTANT



**Měšťanská 3992/109
695 01 Hodonín,
www.firmaplus.cz
tel: +420 518 120 022**

PROJEKTANT SPECIALISTA: LABORO ATELIÉR s.r.o.

Bj. Krawce 1130
565 01 Choczeń,
www.laboroatelier.cz
tel: +420 775 977 605

LOGO FIRM



AUTORIZAČNÍ RAZÍTKO

VYPRACOVAL:

KONTROLOVAL:

Ing. Petr Valihrač

Ing. Petr Valihradský

PROFESE: D.1.1 ARCHITEKTONICKO STAVEBNÍ ŘEŠENÍ

NÁZEV STAVEBNÍHO OBJEKTU: SO 06 DOPRAVNÍ ŘEŠENÍ

DATUM

MĚŘÍTKO

OBSAH VÝKRESU:

SITUACE DOPRAVNÍHO ŘEŠENÍ

ČÍSLO VÝKRESU.: **D.1.1.2**