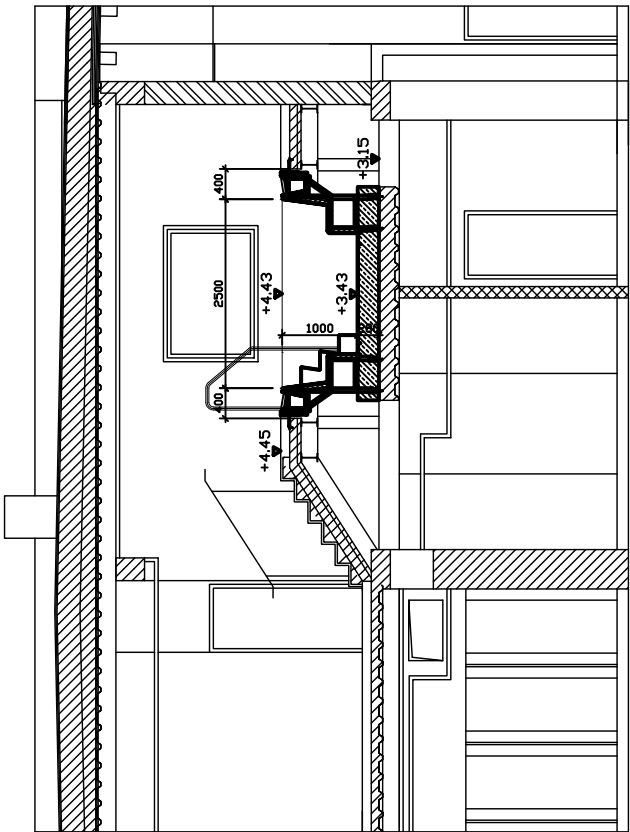


Technical drawing of a circular fountain plan. The fountain features a central circular basin with a diameter of 1.00m. It is surrounded by a circular walkway with 12 radial paths. The drawing includes numbered callouts (1-12) for various components and a staircase on the right side.

masážní lavice - vzduch (150m³/h)
 6x masážní tryska (8m³/h)
 14x masážní tryska (1m³/h)
 perlička - vzduch (70m³/h)
 2x LED

1. sání, DN 125
2. odběr vzorků, 1'
3. nasázní trysky, DN 65
4. vzduchová nasáď, 1 1/2'
5. nasázní trysky, DN 50
6. nasázní trysky, DN 65
7. odtok ze žlabu, DN 150
8. nasázní trysky, DN 50
9. nasázní trysky, DN 65
10. vzduchová nasáď, 1 1/2'
11. nasázní trysky, DN 50
12. vtokové trysky, DN 100
13. perlíčka, DN 50

Rev 1-1
M= 1:50



3. stupně projektové dokumentace (výrobní dokumentace)

7) Drenáž spodní stavby u venkovních bazénů, toto řeší generální projektant stavby na základě hydrogeologického posudku v místě stavby.

Je-li povrch bazénu ze strany bazénové technologie vystaven zvýšené

7. Ustííte-li, že vnější strana bozény ze strany bozénové technoloie

- utěsněte akumulací nádrž, retenční nádrž a otevřené součásti konstrukce nepřímo bezpečnou vodou proti přístupu vzduchu nebo

r [m]	T [m]	W [dN/m]	q ₀ [dN/m]	q ₀ /W [m]
0	1.0	5.0	1.67	3.33
	1.2	7.2	2.40	4.80
	1.4	9.8	3.27	6.53
	1.6	12.8	4.27	8.53
	1.8	16.2	5.40	10.80
0.25	2.0	20.0	6.67	13.33
	1.0	5.0	2.22	2.78
	1.2	7.2	3.02	4.18
	1.4	9.8	3.98	5.82
	1.6	12.8	5.06	7.74
0.50	1.8	16.2	6.27	9.93
	2.0	20.0	7.62	12.38
	1.0	5.0	3.33	1.67
	1.2	7.2	4.11	3.09
	1.4	9.8	5.08	4.72
	1.6	12.8	6.21	6.59
	1.8	16.2	7.47	8.73
	2.0	20.0	8.88	11.12

- HLADKOU ZALŽENÍ URČÍ STATIK DLE STATICKÝCH PODKLADŮ
- PŘÍBĚŽNĚNÍ OCELOVÝCH KONSTRUKCÍ PROVÁDĚT PO ZAMĚŘENÍ PŘELÍTVÉ HRANY
- MAXIMÁLNÍ TLAK V DNĚVÉM ROZVODU 0,03 MPa
- OBŠYPOVÝ MATERIÁL MUSÍ BÝT ZBAVEN KOROZIVNÍ PŘÍMĚSÍ
- +4,43 OROVĚNÍ HLADINY VODY V BAZÉNU
- NÁVZÁJNOSTI NA SOUVISEJÍCÍ PROFESE KONZULTOVAT S PROJEKTANTEM
- NEREZOVOU VANU UZEMNIT DLE PLATNÝCH ČSN
- ZÁSPYPOVÉ HMOTY HUTNIT: Edef = 45 MPa

"DOKUMENTACE JE DUŠEVNÍM MAJETKEM FIRMY HUTNÍ PROJEKT Frýdek-Místek a.s. A NESMÍ BÝT POUŽITA BEZ JEJÍHO VĚDOMÍ."

[illegible]