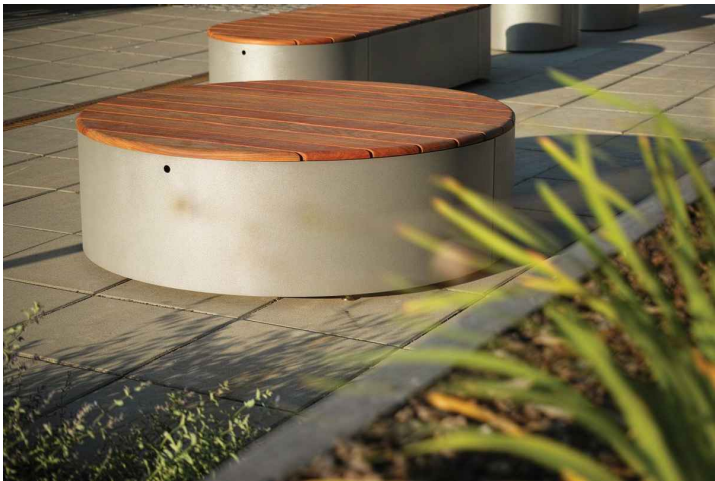


MOBILIÁŘ - SEDACÍ OBJEKT, Ø 1,36 m

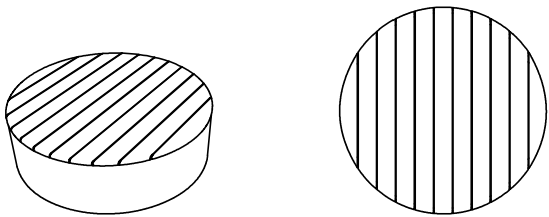
ILUSTRAČNÍ FOTO



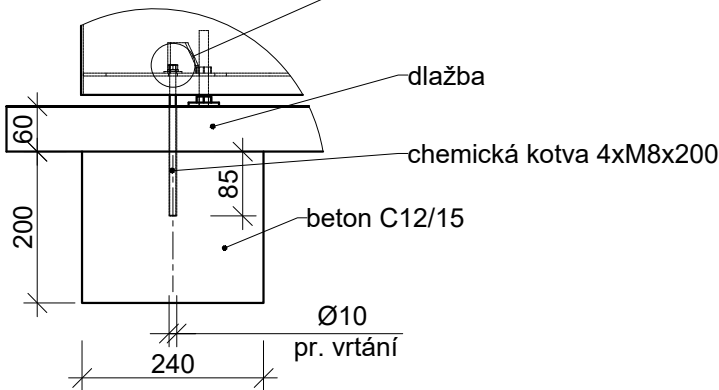
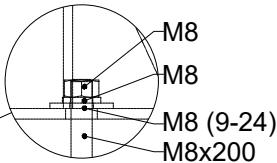
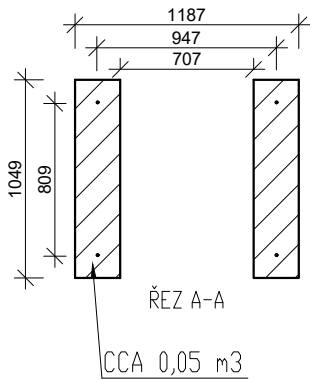
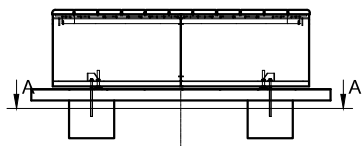
ZÁKLADNÍ POPIS

- POČET:** 2 ks
- ROZMĚRY:** Ø 1,36 m, v. 420 mm
- MATERIÁLY:** Ocelová konstrukce z ohybaného plechu s vnitřní výztuhou z ocelového výpalku spojená dřevěnými deskami z masivního tropického dřeva pomocí šroubových spojů z nerez.
- Ocelová konstrukce je opatřena ochrannou vrstvou zinku a práškovým vypalovacím lakem.
- Dřevěné desky bez povrchové úpravy, orientace desek kolmá.
- BARVA:** RAL 7035 Light Grey (1ks)
RAL 1021 Colza Yellow (1ks)
dřevo tropické jatoba přírodní

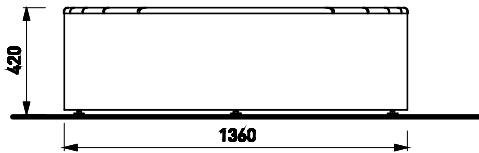
POHLEDY



KOTEVNÍ SCHÉMA



- KOTVENÍ:** Kotvení pod dlažbu do betonového základu pomocí závitových tyčí. Přesný popis viz kotevní plán výrobce.
- UŽITÍ:** Sedací objekt je osazen v doplňkové ploše vedle hlavní sportovní plochy a v kačírkové ploše dětského hřiště.



POZNÁMKA:

Sedací objekt bude umístěn dle výkresu č. AS.08 - OSAZOVACÍ PLÁN MOBILIÁŘE (ozn. ve výkrese 4).

Bude dodáno včetně kotevních prvků a veškerého příslušenství.

Barevné a materiálové řešení bude odsouhlaseno autorským dozorem.

Souřadnicový systém S-JTSK, výškový systém Bpv.

SPORTOVNÍ HŘIŠTĚ PŘI ZŠ SOVADINOVA

ZŠ a MŠ Břeclav, Sovadinova 565/1, 690 02 Břeclav, k.ú. Břeclav

INVESTOR/ CLIENT Město Břeclav
Náměstí T. G. Masaryka 42/3, 690 81 Břeclav

ARCHITEKT/ ARCHITECT **DIMENSE**
DIMENSE v.o.s., HRNČÍŘSKÁ 15, 602 00 BRNO
ČESKÁ REPUBLIKA/ THE CZECH REPUBLIC
WWW.DIMENSE.CZ, E-MAIL: INFO@DIMENSE.CZ

AUTORIZOVAL	ING. ARCH. ALEŠ PUTNA
KONTROLOVAL / CHECKED BY	ING. ARCH. LIBOR URBÁNEK
KRESLIL / PREPARED BY	ING. ARCH. MICHAELA ŽÁKOVÁ
FÁZE/ PHASE	DPS
ČÁST/ PART	D.1.1 ASŘ
NÁZEV VÝKRESU/ DRAWING TITLE	SEDACÍ OBJEKT, Ø 1,36 m

DATUM/ DATE	5/2021
FORMÁT/ FORMAT	210 x 297
MĚŘÍTKO/ SCALE	-
PROJEKT Č./ PROJECT NO	221 / ZSSovSH/RDS
Č. VÝKRESU/ DRAW. NO.	AS.12
REVIZE/ REV.	00