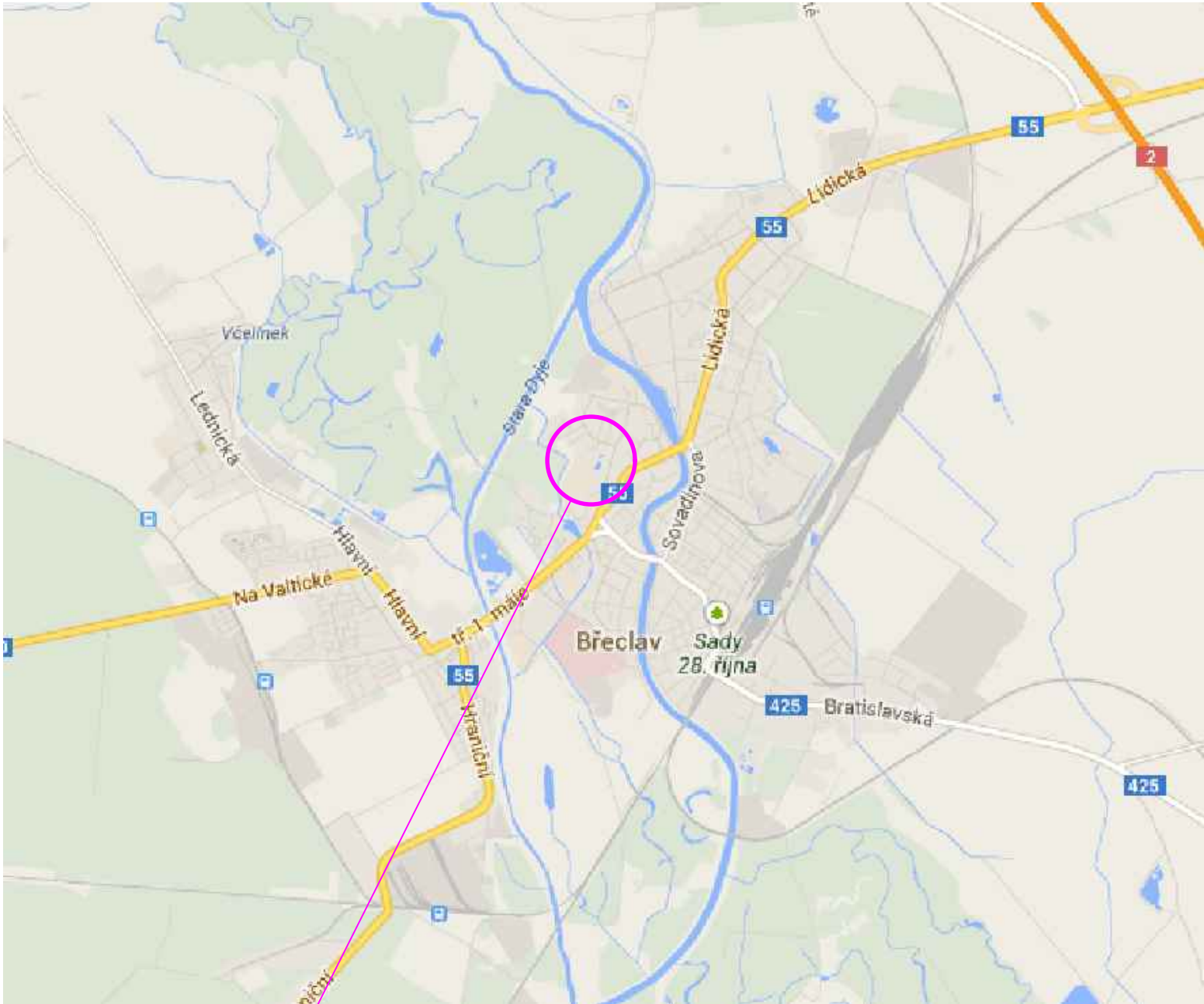


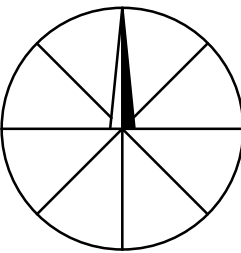
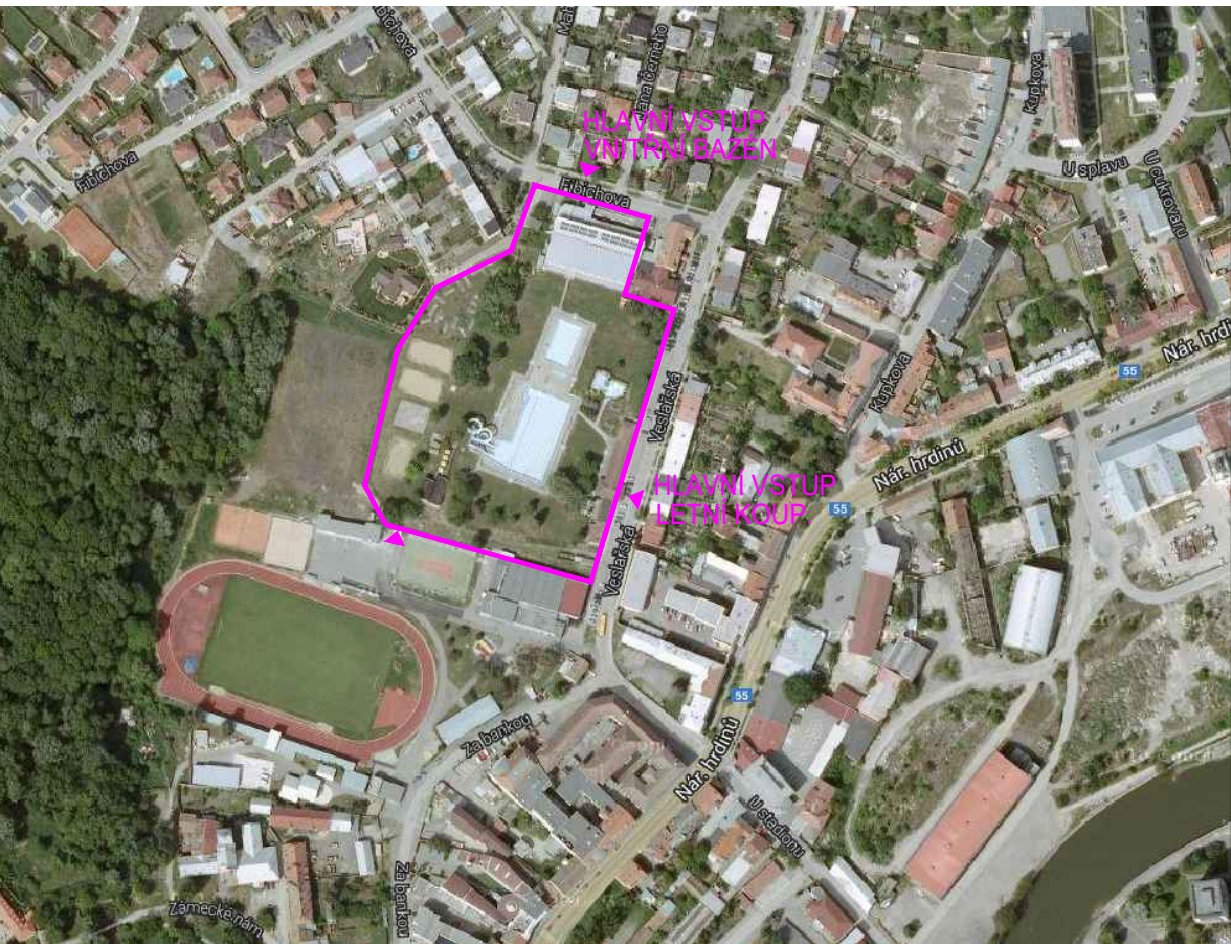
SITUAČNÍ VÝKRES ŠIRŠÍCH VZTAHŮ

Katastrální území Břeclav



MĚSTSKÉ KOUPALIŠTĚ BŘECLAV

MĚSTSKÉ KOUPALIŠTĚ BŘECLAV



SITUAČNÍ VÝKRES ŠIRŠÍCH VZTAHŮ			
NÁZEV: Rekonstrukce městského koupaliště v BŘECLAVI - IZ			
INVESTOR: Město Břeclav, Nám T. G. Masaryka 42/3, 690 02 Břeclav		DATUM: 10/2020	02
PROJEKTANT: HUTNÍ PROJEKT Frýdek - Místek a.s., divize Uherské Hradiště		STUPEŇ: I.Z	